

NEXUS
KLINIK
BADEN-BADEN





„Wir nehmen uns Zeit für Ihre Gesundheit und garantieren ein individuell abgestimmtes, effektives und nachhaltiges Behandlungskonzept“.

*Dr. med. Christian Graz
Chefarzt*

Klinikportrait und Leitgedanke

WILLKOMMEN in der Celenus NEXUS-Klinik Baden-Baden, Ihrem Privatkrankenhaus für Psychosomatische Medizin, Psychotherapie und Psychiatrie. Seit Gründung der Klinik im Jahre 1999 stehen wir für hohe Diagnose-, Behandlungs- und Servicequalität. Unsere Philosophie: Ganzheitliche und wissenschaftlich fundierte Therapie in respektvoller und vertraulich-familiärer Atmosphäre.

NEXUS bedeutet Vernetzung: Unser Anliegen ist die gezielte Verzahnung der Celenus-Klinikgruppe mit regionalen und überregionalen Kooperationspartnern gleicher und anderer Fachgebiete. Ihre stationären Therapiefortschritte und Behandlungserfolge werden hierdurch sicher in Ihren privaten und beruflichen Alltag übertragen.

Der stetige Ausbau unseres Fort- und Weiterbildungsprogramms und der wissenschaftliche Erfahrungsaustausch von Ärzten und Psychologen liegen uns am Herzen. Die Gründung eines medizinischen Beirates, die seit Jahren gewachsene Zusammenarbeit mit renommierten Ausbildungsinstituten und universitären Einrichtungen sowie standortübergreifende Forschungsprojekte mit der Fakultät für Klinische Psychologie und Psychotherapie der Ruhr-Universität Bochum unter Federführung von Professor Dr. Jürgen Margraf garantieren ein Therapiekonzept auf neuesten wissenschaftlichen Erkenntnissen.



Kompetenz und Zuwendung

Wichtigstes Ziel moderner Psychotherapie ist nachhaltiger Erfolg! Hierfür braucht es ein hohes Maß an Kompetenz, Engagement und Menschlichkeit. In der NEXUS-Klinik begleiten Sie ausschließlich approbierte psychologische Psychotherapeuten und Fachärzte für Psychosomatik, Psychotherapeutische Medizin, Psychiatrie und Psychotherapie, Nervenheilkunde sowie Innere Medizin. Ärztlich-psychologische Schwerpunkt- und Zusatzbezeichnungen in wichtigen evidenzbasierten Psychotherapiemethoden gewährleisten eine diagnostische und therapeutische Fachkompetenz zur individuellen Behandlung des gesamten Spektrums psychischer, psychosomatischer und verhaltensmedizinischer Erkrankungen und Problemstellungen.

Bei einer Kapazität von 49 Therapieplätzen schaffen wir eine familiäre Atmosphäre von Menschlichkeit und Geborgenheit. Diskretion, Vertraulichkeit und Respekt gegenüber Ihren Lebenserfahrungen und Leistungen, Ihren Kompetenzen und persönlichen Bedürfnissen sind selbstverständliche Werte unserer Behandlungsphilosophie.

Zu unseren **Therapieindikationen** zählen u. a.:

- Burnout-Zustände und Stressfolgenstörungen
- Depressionen unterschiedlicher Genese
- Angsterkrankungen
- Psychosomatische Störungen
- Chronischer Schmerz und somatoforme Störungen
- Belastungs- und Anpassungsstörungen, chronische Trauerreaktionen
- Traumafolgestörungen
- Schlafstörungen
- Zwangsstörungen
- Komorbid schädlicher Gebrauch von psychotropen Substanzen
- Störungen in Zusammenhang mit Sexualität
- Essstörungen



Qualität erleben und Geborgenheit fühlen

In der NEXUS-Klinik werden besonders effektive, vornehmlich kognitiv-verhaltenstherapeutische Verfahren in intensiven Einzeltherapien, Indikativgruppen und thematisch offenen, teils männer- und frauenspezifischen Problemlösegruppen angewandt. Die Behandlung wird indikationsgerecht ergänzt durch **Bio- und Neurofeedback, Physiotherapie, Lichttherapie, Wachtherapie, Akupunktur, sport-, bewegungs-, körper-, kunst-, ergo-, musik-, kreativ- und entspannungsfördernde therapeutische Maßnahmen.**

In der NEXUS-Klinik hat sich das **Bezugstherapeutesystem** bewährt: Dabei begleitet Ihr persönlicher ärztlicher oder psychologischer Psychotherapeut den gesamten Genesungsprozess. In den einzeltherapeutischen Kontakten wird Ihre Lebensgeschichte exploriert, wesentliche Befunde erhoben und Problem- und Zielanalysen besprochen. Die Bezugstherapeuten stehen in ständigem Austausch mit den Fachkollegen und dem Leitungsteam. Alle diagnostischen, differenzialdiagnostischen, therapeutischen und im Bedarfsfall medikamentösen Schritte werden vom Gesamtteam erarbeitet, getragen und im Verlauf der stationären Therapie individuell mit Ihnen umgesetzt. Spezielle Sprechstunden gewährleisten Ihnen Aufklärung und einen schnellen Informationsfluss.

In der NEXUS-Klinik sind schwerpunktmäßig Indikativgruppen und Therapien zu folgenden Themen etabliert, die stetig weiterentwickelt und überprüft werden:

- Burnout
- Depression
- Angstbewältigung
- Psychoedukation somatoformer Störungen
- Achtsamkeitsbasierte Stressreduktion
- Mindfulness Based Stress Reduction (MBSR)
- Akzeptanz- und Commitment Therapie (ACT)
- Resilienztraining
- Cognitive-Behavioral Analysis System of Psychotherapy (CBASP)
- Umgang mit psychotropen Substanzen
- Tabakentwöhnung
- Spezifische Frauen-/Männerthemen
- Selbstsicherheitstraining
- Soziales Kompetenztraining
- Genusstraining
- Psychoedukation zu Schlafstörungen
- Ernährungsmedizin
- Schmerz
- Psychokardiologie

Die intern vorhandene **körpermedizinische Kompetenz** in **organmedizinischer Diagnostik** und Therapie wird im Bedarfsfall fachübergreifend durch externe Kooperationspartner der NEXUS-Klinik in Fachbereichen wie Kardiologie, Lungen- und Bronchialheilkunde, Gastroenterologie, Orthopädie, Neurologie, Dermatologie und Radiologie ergänzt. Die ärztliche Versorgung einschließlich Notfallbehandlung sowie die pflegerische Betreuung sind in der NEXUS-Klinik rund um die Uhr gewährleistet.



Jährliches Qualitätsmanagement

Unsere Patientinnen und Patienten geben bei Entlassung einen Feedbackbogen ab, in dem die Zufriedenheit mit unseren therapeutischen und medizinischen Maßnahmen, dem Therapieprogramm und -konzept sowie der subjektive Therapieerfolg erhoben werden.

Mit den medizinisch-psychologischen Maßnahmen zeigten sich >95 % der Patienten zufrieden bis sehr zufrieden. Den Therapieerfolg bewertete die Patientengemeinschaft in einem Schulnotensystem von 1-6 mit einer Durchschnittsnote von 1,6.

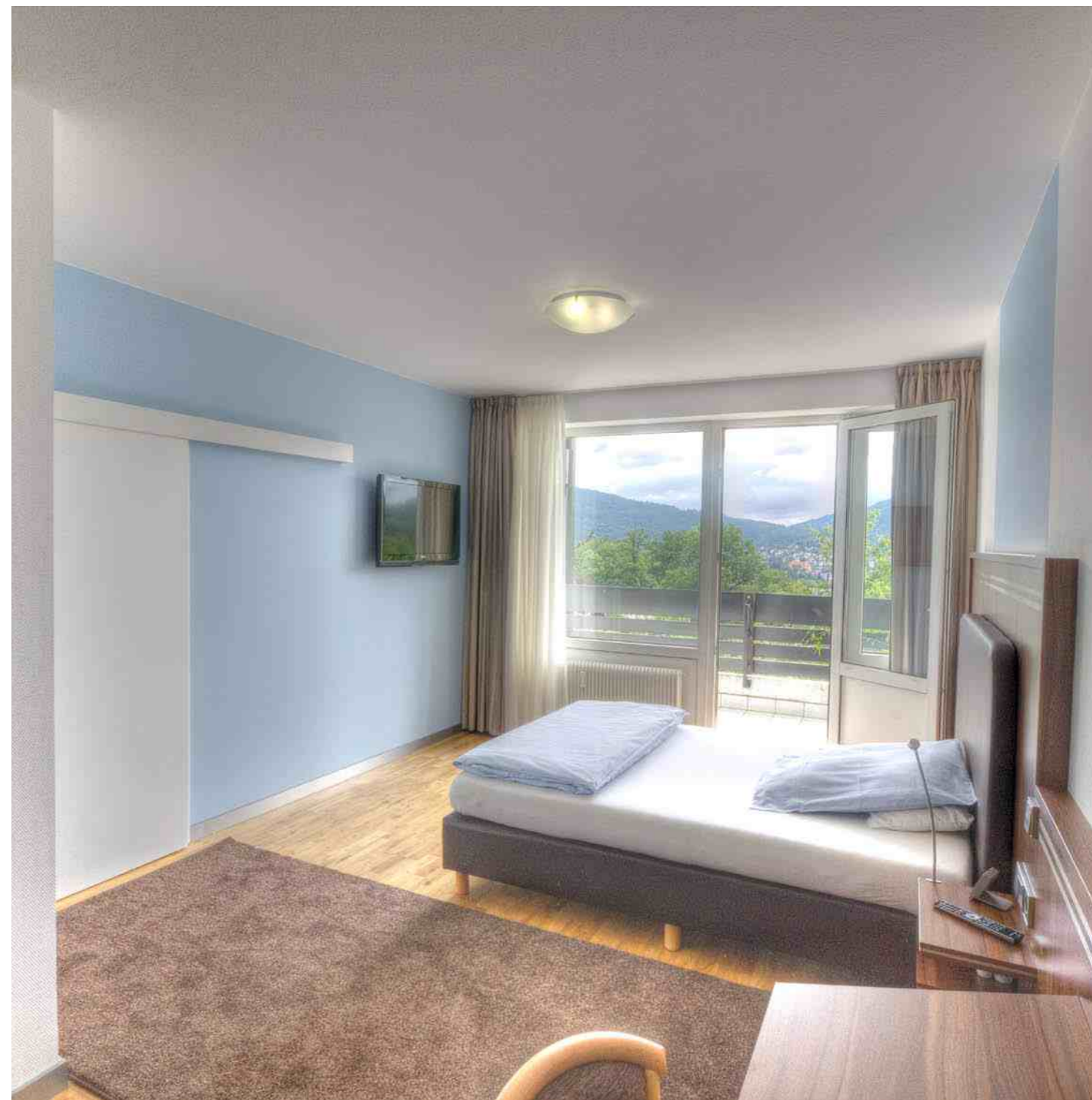




Atmosphäre und Gemütlichkeit

Die NEXUS-Klinik ist umgeben von einer der reizvollsten Kulturlandschaften Deutschlands. Der Charme des historischen Gebäudes aus dem 19. Jahrhundert spiegelt sich in den zuletzt 2017 aufwendig renovierten Aufenthalts- und Therapieräumen wie in den Patientenzimmern wider. Im Wissen um die Bedeutung von Umgebungsfaktoren für das psychische und physische Wohlbefinden repräsentiert die NEXUS-Klinik einen wohltuenden Rückzugsort auf gehobenen Hotelniveau. Unsere aufmerksamen Service-, Rezeptions- und Verwaltungskräfte wünschen Ihnen einen komfortablen Aufenthalt.

Ein weitläufiger Garten- und Terrassenbereich, ein Indoor-Pool mit Blick ins Grüne, Geräteraum und Sporthalle, Solarium und Sauna sowie ein Atelier für kreatives Gestalten lassen Alltagsorgen vergessen und laden außerhalb der Therapiezeiten zum Träumen und Kraftschöpfen ein.





Gesundheit und Genuss

„Essen und Trinken hält Leib und Seele zusammen“. Unser kreatives Küchenteam garantiert Ihnen gesunde Vielfalt und Frische mit regionalen Produkten. Der Tag beginnt mit einem vitaminreichen und gesunden Frühstück. Mittags steht Ihnen ein 3-Gang-Wahlmenü zur Verfügung. Abends können Sie sich am ausgewogenen und abwechslungsreichen Buffet verwöhnen.

Richtig Essen will gelernt sein! Unsere individuelle **medizinische Ernährungsberatung** vermittelt Informationen über ernährungsphysiologische, biochemische und allergologische Zusammenhänge und berät dabei zu Themen wie optimales Essverhalten, Lebensführung und gesundes Körperbewusstsein.



Unterstützung und Fürsorge

Optimale Therapie und Nachsorge wollen gut geplant sein. Wir nehmen uns die Zeit für Sie – vor, während und nach der Behandlung. Diskretion und Vertraulichkeit sind dabei selbstverständliche Werte unserer Beratungs- und Behandlungsphilosophie.

Rufen Sie an und vereinbaren Sie ein unverbindliches und kostenloses Vorgespräch bei unserem Chefarzt, seinem Stellvertreter oder unserem leitenden Psychologen oder nutzen Sie unsere Online-Sprechstunde. Wir freuen uns, Sie persönlich zu beraten und Ihnen unser individuelles Therapiekonzept näher zu erläutern:

Telefon: +49 (0)7221 30196-0, e-Mail: info@nexusklinik.de

Kostenübernahme

Die Behandlung in der NEXUS-Klinik erfordert in der Regel die Einweisung durch einen Facharzt für Psychosomatik, Psychotherapeutische Medizin, Psychiatrie und Psychotherapie oder Nervenheilkunde oder durch eine Zusage durch die Privatversicherung oder Beihilfestelle.

Eine Kostenübernahme erfolgt durch die Privatversicherung, Beihilfestelle oder als Selbstzahler. Selbstverständlich stehen wir Ihnen dabei beratend zur Seite.

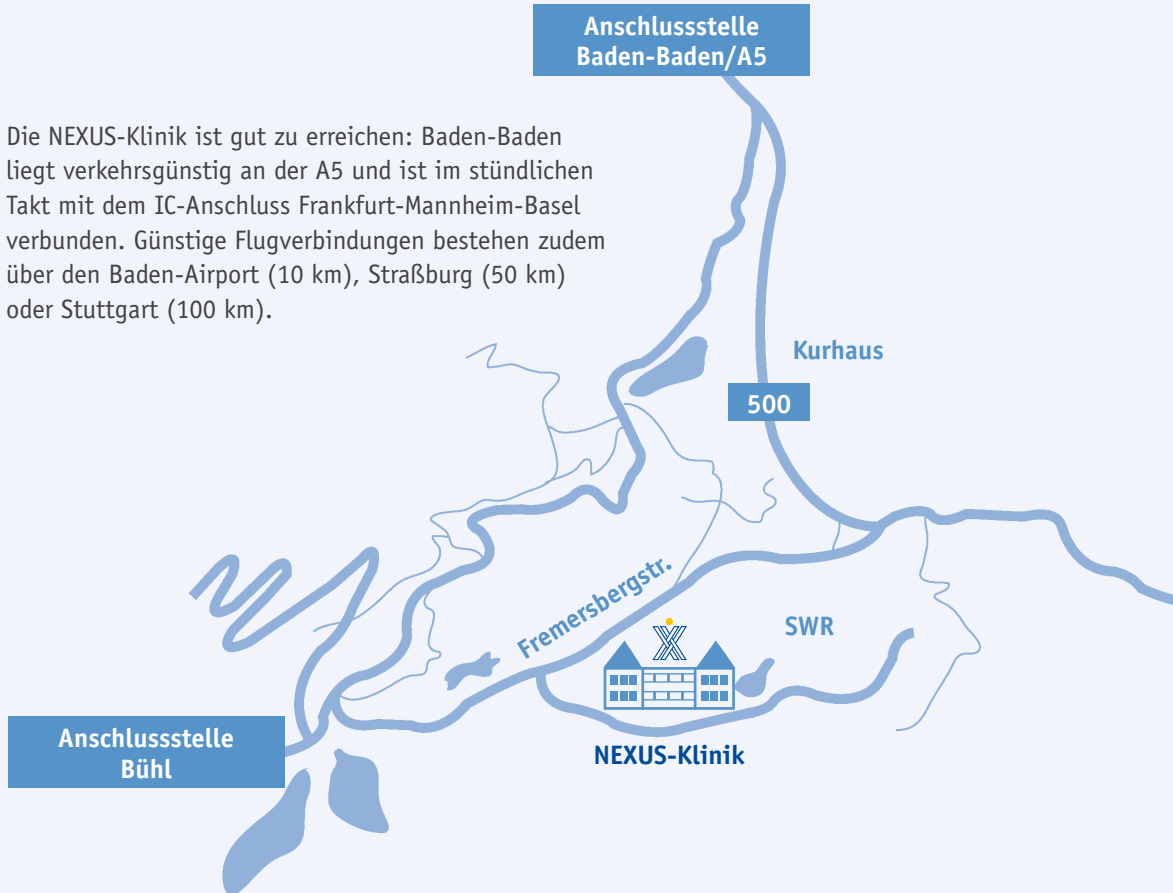
Für Einweiser und Kollegen

Die kooperative und eng verzahnte Zusammenarbeit von ambulanter und stationärer Behandlung war Gründungsidee und Leitgedanke der Celenus NEXUS-Klinik, der seit 1999 gelebt wird. Wir haben das gemeinsame Ziel, die Diagnostik von psychischen Störungen sowie die Therapie und Versorgung unserer gemeinsamen Klienten weiter zu optimieren. Dies kann nur dann mit Erfolg gelingen, wenn wir das „State-of-the-art“-Wissen um psychische Störungen kennen, Methoden empirisch gesicherter Psychotherapieverfahren anwenden und dabei gleichzeitig engagiert und in Abstimmung mit Ihnen die individuellen Bedürfnisse unserer Patientinnen und Patienten mitberücksichtigen.

Sich gegenseitig zu informieren, Ihre Bedürfnisse als ambulant tätige Partner aufzunehmen, kontingente Rückmeldungen und notwendige Optimierungen persönlich zu besprechen liegen uns besonders am Herzen. Wir freuen uns auf Ihr Engagement in unserem **medizinisch-psychologischen Beirat**. Dieses Gremium ist themen- und teilnehmeroffen organisiert. „Gemeinsam stark“ entwickeln und gestalten wir mit wissenschaftlicher Unterstützung und Begleitung von **Professor Dr. Jürgen Margraf** und weiterer renommierter Ausbildungsinstitute sinnvolle klinische Behandlungsstandards.

Nähere Informationen erteilt Ihnen unser Chefarzt Dr. med. Christian Graz:
Telefon +49 (0)7221 30196-0, e-Mail: info@nexusklinik.de

Die NEXUS-Klinik ist gut zu erreichen: Baden-Baden liegt verkehrsgünstig an der A5 und ist im stündlichen Takt mit dem IC-Anschluss Frankfurt-Mannheim-Basel verbunden. Günstige Flugverbindungen bestehen zudem über den Baden-Airport (10 km), Straßburg (50 km) oder Stuttgart (100 km).



Ein Unternehmen der



www.celenus-kliniken.de

NEXUS-Klinik Baden-Baden

Hermann-Sielcken-Str. 80

76530 Baden-Baden

Tel. 07221/30196-0, Fax 07221/30196-260

info@nexusklinik.de, www.nexusklinik.de